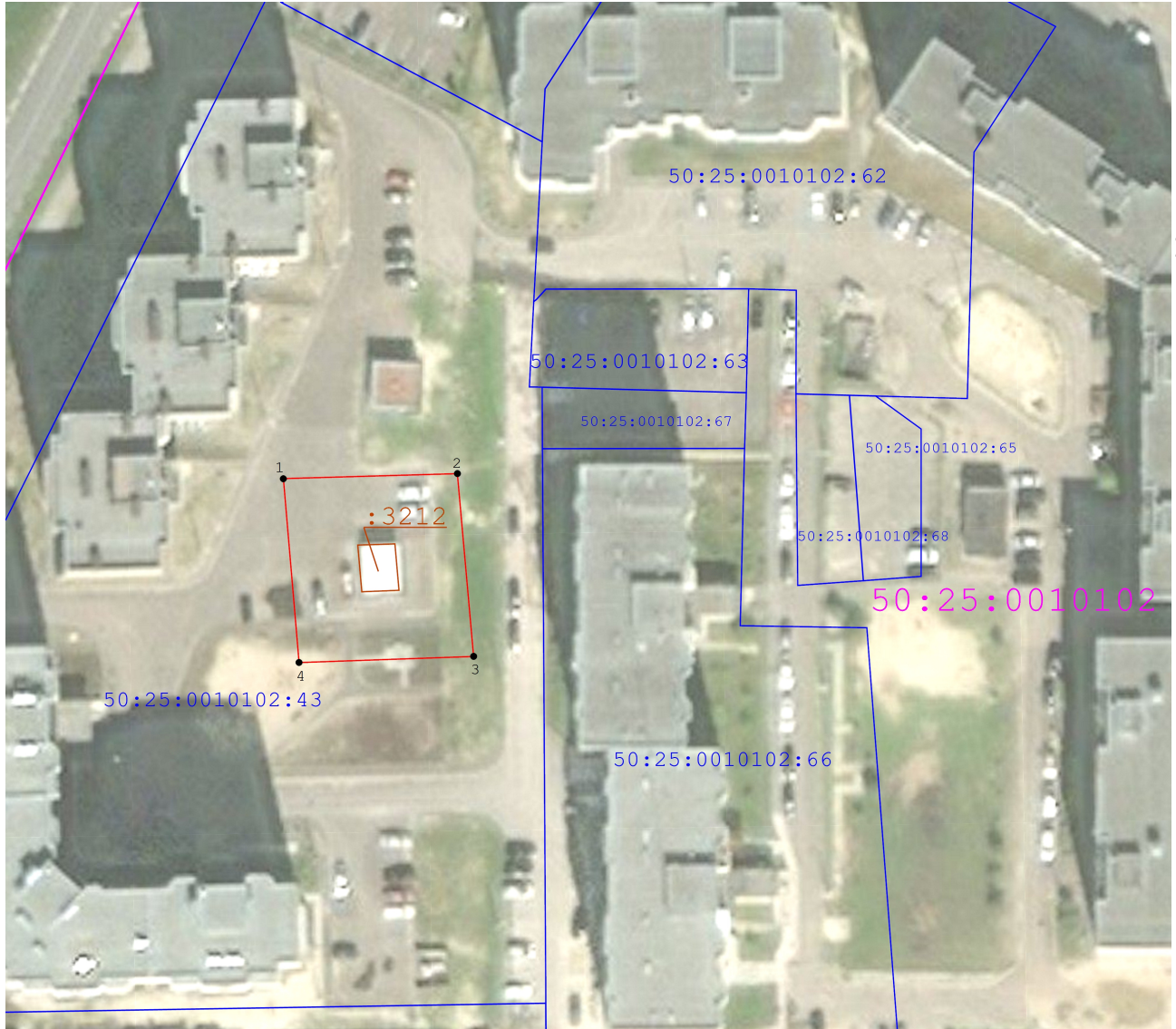


## Сообщение о возможном установлении публичного сервитута

1. Администрация Городского округа Шатура Московской области.
2. Цель установления публичного сервитута: размещение объекта электросетевого хозяйства – Нежилое здание, местоположением: Московская область, городское поселение Шатура, г. Шатура, ул. Академическая, д.14, корп. 1,2.
3. Земельные участки, в отношении которых испрашивается публичный сервитут: 50:25:0010102:43. Администрация Городского округа Шатура, адрес: г. Шатура, ул. Савушкина, д.3, время приема: пн-чт 08:45–18:00, пятница 08:45 – 16:45, перерыв на обед 13:00–14:00, 8(49645)2-23-83, (адрес, по которому заинтересованные лица могут ознакомиться с поступившим ходатайством об установлении публичного сервитута и прилагаемым к нему описанием местоположения границ публичного сервитута, время приема заинтересованных лиц для ознакомления с поступившим ходатайством об установлении публичного сервитута).
4. Государственное унитарное предприятие Московской области «Электросеть», адрес: Московская область, г. Фрязино, ул. Садовая, д.18. В течение 30 дней со дня опубликования сообщения о возможном установлении публичного сервитута в порядке, установленном для официального опубликования (обнародования) правовых актов поселения, городского округа, по месту нахождения земельного участка и (или) земель, указанных в пункте 3 данного сообщения (адрес, по которому заинтересованные лица могут подать заявления об учете прав на земельные участки, а также срок подачи указанных заявлений).
5. <http://www.shatura.ru/> (официальные сайты в информационно - телекоммуникационной сети «Интернет», на которых размещается сообщение о поступившем ходатайстве об установлении публичного сервитута).
6. Дополнительно по всем вопросам можно обращаться: ГУП МО «Электросеть», тел. + 7(496)56-5-86-77. Представительство организации-исполнителя работ: Московская область, г. Шатура, ул. Жарова, д. 25 тел.: +7(916)958-37-74.
7. Ознакомиться с перечнем земельных участков, графическим описанием местоположения границ публичного сервитута можно на сайте: <https://www.shatura.ru>.


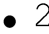




**Графическое описание местоположения границ публичного сервитута  
нежилого здания**

расположенного по адресу: Московская область, г.Шатура, ул.Академическая, д..14, кор.1,2



**Масштаб 1:1 000**

**Условные обозначения:**

-  - граница объекта землеустройства (публичный сервитут)
-  2 - характерная точка границы объекта землеустройства (публичный сервитут)
-  - граница земельного участка по сведениям ЕГРН
-  - граница объекта капитального строительства по сведениям ЕГРН
-  - граница ЗОУИТ
- 50:25:0010114:481 - кадастровый номер земельного участка по сведениям ЕГРН
- 50:25:0000000:28072 - кадастровый номер объекта капитального строительства по сведениям ЕГРН
-  - обозначение границы кадастровых делений

Подпись \_\_\_\_\_ Животягина Н.Н. Дата " \_\_\_\_ " \_\_\_\_\_ 2021 г.  
М.П.

<b>Графическое описание местоположения границ публичного сервитута трансформаторной подстанции, расположенной по адресу: Московская область, городское поселение Шатура, г. Шатура, ул. Академическая, д.14, кор.1,2</b>				
<b>Местоположение объекта</b>			<b>Российская Федерация, Московская область</b>	
<b>Система</b>			<b>МСК 50, зона 2</b>	
<b>Площадь ограничения</b>				<b>682 кв.м.</b>
<b>Перечень характерных точек</b>				
<b>Обозначение характерных точек границы</b>	<b>Координаты, м</b>		<b>Метод определения координат характерной точки</b>	<b>Средняя квадратическая погрешность положения характерной точки (Mt), м</b>
	<b>X</b>	<b>Y</b>		
<b>1</b>	<b>2</b>	<b>3</b>	<b>4</b>	<b>5</b>
1	449263,29	2315115,87	Аналитический метод	Mt =0,10
2	449264,05	2315141,25	Аналитический метод	Mt =0,10
3	449237,38	2315143,61	Аналитический метод	Mt =0,10
4	449236,48	2315118,15	Аналитический метод	Mt =0,10